

Projet Alimentaire territorial (PAT)



consommons
local!



Le Projet Alimentaire Territorial, c'est quoi ?

UN PROJET POUR



Fédérer les acteurs des secteurs de l'agriculture et de l'alimentation



Encourager une alimentation saine et durable



Soutenir l'installation des agriculteurs et producteurs sur le territoire

Économie alimentaire

Maintenir l'activité agricole, valoriser des circuits alimentaires de proximité et développer la restauration hors domicile

Urbanisme / Aménagement

Créer un maillage des commerces de proximité, protéger et restaurer le foncier agricole

Environnement

Favoriser les pratiques agricoles durables, lutter contre le gaspillage et réduire les déchets

Culture / Gastronomie

Valoriser et soutenir le développement des savoir-faire, des productions locales, et de l'agri-tourisme

Nutrition / Santé

Éduquer aux enjeux nutritionnels et former des personnes relais

Social

Permettre à tous une alimentation en quantité et qualité

Les acteurs impliqués

Consommateurs • Producteurs agricoles • Entreprises transformatrices
Associations • Centres de formation • Communauté de communes
et communes • Partenaires agricoles • Professionnels de santé

UNE STRATÉGIE EN 4 OBJECTIFS ET 8 AXES D' ACTIONS

1 PRODUIRE :

Consolider le tissu agricole du territoire en adéquation avec les enjeux environnementaux

- Favoriser l'accès au foncier agricole
- Pérenniser l'activité agricole en lien avec les besoins des filières
- Encourager les pratiques agricoles vertueuses et adaptées aux changements climatiques

2 DISTRIBUER :

Développer les débouchés locaux et l'économie alimentaire locale

- Soutenir la structuration d'une logistique de proximité et le développement d'outils de transformation
- Développer les débouchés en circuit court et de proximité
- S'appuyer sur la restauration collective comme débouché local pour les productions de qualité

3 CONSOMMER :

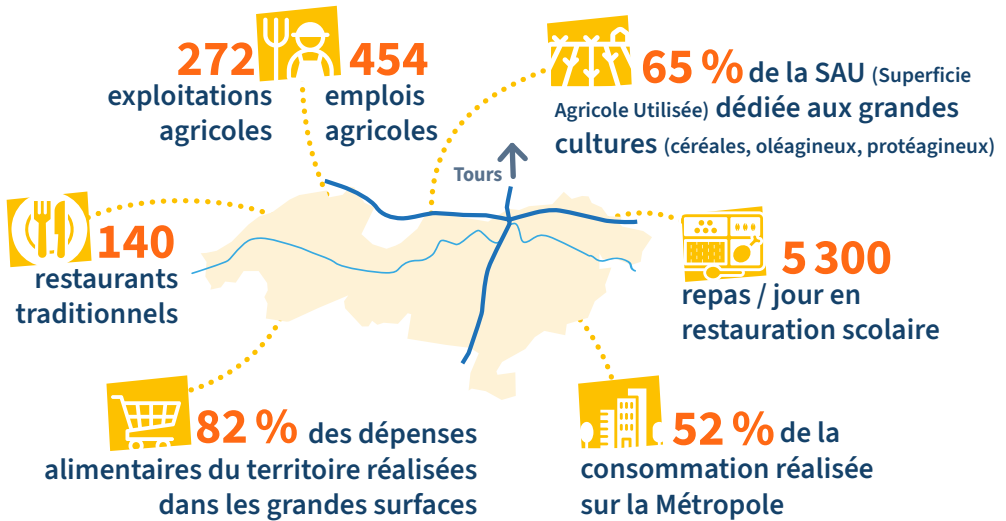
Sensibiliser et rendre accessible une alimentation saine, locale et de qualité auprès de tous les publics

- Promouvoir et permettre l'accès au plus grand nombre à une alimentation saine, responsable et durable
- Mettre en valeur les producteurs locaux et la gastronomie locale

4 S'APPUYER SUR UNE GOUVERNANCE PARTAGÉE

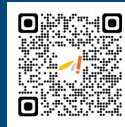


CHIFFRES CLÉS DU TERRITOIRE



Notre guide numérique pour valoriser les producteurs et leurs produits :

consommons
local



consommonslocal-tvi.fr

Contact

02 47 34 29 00

contact@tourainevalléedelindre.fr